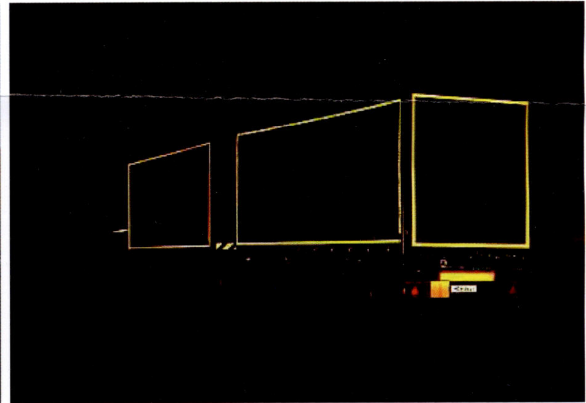


Konturmarkierungen werden Pflicht!

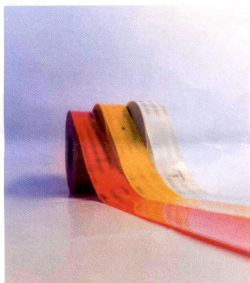
In Deutschland sind retroreflektierende Markierungen an LKW bereits seit Jahren zugelassen.

Jetzt wird die Kenntlichmachung von LKW mit retroreflektierenden Konturmarkierungen Pflicht für alle Neuzulassungen:

- nach europäischem Recht mit Wirkung vom 10. Juli 2011
- nach internationalem Recht mit Wirkung vom 10. Oktober 2011

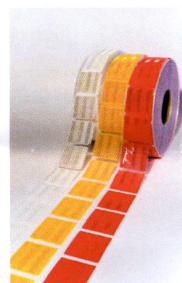


Wir versorgen Sie kurzfristig und zu absoluten **TOP - PREISEN mit original 3M-Konturmarkierungen nach ECE 104 !**



Konturmarkierung für Festaufbauten

K1555g	gelb
K1555r	rot
K1555w	weiß



Konturmarkierung segmentiert, für Planenaufbauten

K1550g	gelb
K1550r	rot
K1550w	weiß

Fragen Sie Ihren Bedarf bei uns an – Sie erhalten ein speziell für Sie ausgearbeitetes Angebot.